

Neubau Bio Medical Center (BMC) Martinsried

Auf dem Campus Planegg-Martinsried entsteht derzeit der Neubau des Biomedizinischen Zentrums der Ludwig-Maximilians-Universität München (LMU). Der Neubau wird den nördlichen Abschluss des Campus bilden. Insgesamt umfasst das BMC vier Gebäudeteile, die sich um einen grünen Innenhof gruppieren werden

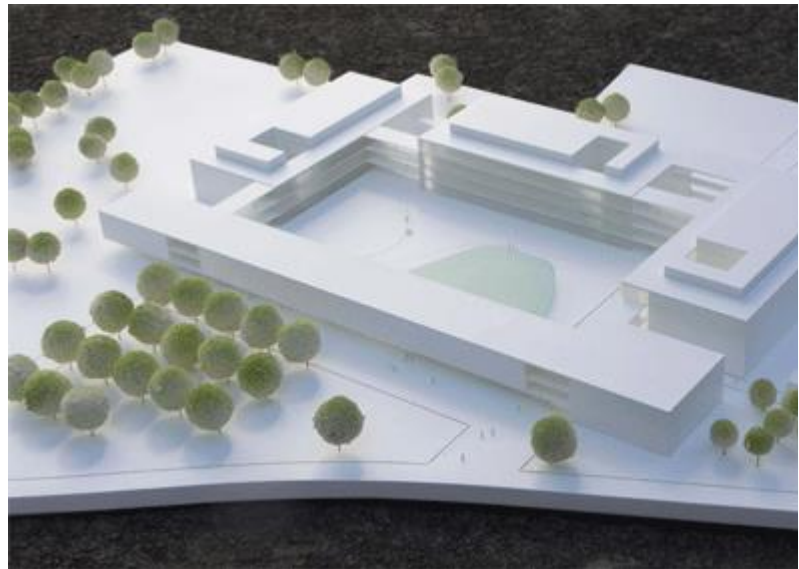


Bau des Bio Medical Center

Das Projekt

In diesem Neubau mit rund 18.000 m² Hauptnutzfläche sollen eine Reihe vorklinischer Institute und fachverwandte klinische Forschergruppen untergebracht werden. Insgesamt soll das neu entstehende Institutsgebäude 8800 m² Laborflächen, 1900 m² Flächen für die Tierhaltung, zwei Hörsäle und ca. 2400m² Fläche für Unterricht und Praktikum enthalten.

Kernstück des BMC ist das Zentrum für Angewandte Zellforschung, das Arbeitsgruppen aus Molekular- und Zellbiologie, Biochemie, Physiologie, Physiologische Genomik und Klinische Neuroimmunologie die konzentrierte Arbeit an dieser Forschungsthematik ermöglichen wird. Künftig sollen hier ca. 500 Mitarbeiter der LMU forschen und lehren.



Modell des Bio Medical Centers der LMU München

Der Neubau des BMC ist das derzeit größte Projekt des Bundes im Bereich der Forschungsbauten.

Leistungen der sfirion AG

Die sfirion AG erbringt für den Auftraggeber baubegleitende Beratungsleistungen in den Projektstufen 3 und 4 hinsichtlich Kosten, Terminen, Qualitäten und Verträgen.

Darüber hinaus unterstützt die sfirion AG den Auftraggeber

- bei der strukturierten Dokumentation von Störungssachverhalten (mit *sfirion journal*).
- bei der Korrespondenz mit dem Bauherrn im Hinblick auf Mehrkostenanmeldungen, Behinderungsanzeigen, etc.
- der Terminplanung, Kostenermittlungen infolge von Planänderungen, Bauablaufstörungen und ggf. erforderlicher Beschleunigungsmaßnahmen.

Die Erstellung einer gutachterlichen Stellungnahme zu Mehrkostenansprüchen aus Bauablaufstörungen zählt ebenso zum Leistungsspektrum.

Bauherr

Staatliches Bauamt München 2, München

Auftraggeber

Züblin Gebäudetechnik GmbH

Referenzperson

Herr Johannes Ellrich

Bauzeit

09/2011 – vorr. 12/2014

Bausumme

ca. 130 Mio. €

Auftragssumme

200.000 €

Leistungen sfirion AG

- baubegleitende Beratungsleistungen hinsichtlich Kosten, Terminen, Qualitäten und Verträgen
- Projektdokumentation
- Terminplanung
- Erstellung einer gutachterlichen Stellungnahme zu Mehrkostenansprüchen aus Bauablaufstörungen