

## Onshore Windpark Polen (55 MW)

E.ON baut in Polen Onshore Windparks. Bereits 2006 hat der deutsche Energiekonzern eine Niederlassung in Stettin gegründet und bisher fast 200 Millionen Euro in drei bereits realisierte Energieprojekte im Land investiert. Mit seinem Engagement leistet das Unternehmen aktiv einen Beitrag zum Klimaschutz und zur Förderung der regenerativen Energien. Der Standort Polen spielt für E.ON eine zentrale Rolle mit Blick auf den Ausbau der erneuerbaren Energien in Mittel- und Osteuropa.

### Das Projekt:

In der Nähe der deutschen Grenze entsteht ein neuer Onshore Windpark.

Die Realisierung dieses Projekts ist durchaus komplex: Um den Antransport und den Service der einzelnen Windräder sicher zu stellen, sind insgesamt ca. 21 Kilometer Zuwegung neu zu erstellen bzw. zu ertüchtigen, um die enormen Lasten aufnehmen zu können. Hinzu kommen ca. 18 Kilometer Kabeltrasse für die Verkabelung innerhalb des Windparks sowie die Kabeltrasse zum Einspeisepunkt in das polnische Netz.



**Aufstellen des Turms**

Spätestens zum Jahresende 2013 soll der Windpark in Betrieb genommen werden.

### Leistungen der sfirion AG:

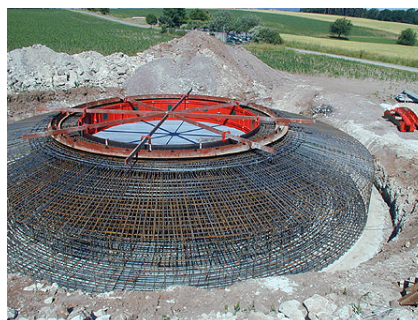
Die sfirion AG unterstützt den Auftraggeber in diesem Projekt im Wesentlichen in seinen Aufgaben der Projektvorbereitung und -realisierung.

Dabei fallen schwerpunktmäßig Tätigkeiten in den folgenden Bereichen an:



**Montage Rotor**

- Bestandsaufnahme Gelände
- Ausführungsplanung Zuwegung
- Erstellen von Leistungsverzeichnissen und Unterstützung bei der Vergabe
- Recherchieren der Transportstrecke einschließlich alternativer Transportrouten
- Unterstützung bei der Flächensicherung von Alternativrouten, Verhandlungen mit Behörden und Gemeinden.
- Untersuchung der Tragfähigkeit des Bodens auf der Transportstrecke innerhalb des Windparks
- Projektmanagement beim Festlegen der finalen Transportroute
- Baubegleitende Bestandsvermessung
- Unterstützung der Projektleitung E.ON vor Ort



**Fundament**

### Bauherr

E.ON Climate & Renewables

### Auftraggeber

E.ON Climate & Renewables

### Referenzperson

Hr. Martin Hanel  
Projektleiter

### Bauzeit

2012 - 2013

### Bausumme

nicht öffentlich

### Auftragssumme

nicht öffentlich

### Leistungen sfirion AG

Dienstleistungen für das:

- Ausführungsplanung
- Leistungsverzeichnis und Vergabe
- Vermessungsleistungen
- Projektmanagement
- Claimsmanagement

Software für die:

- Projektdokumentation (el. Bautagebuch sfirion journal)